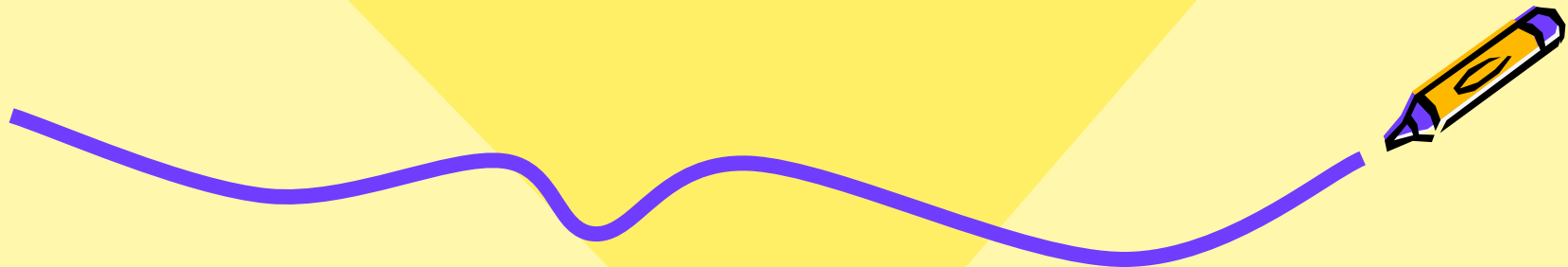




PARAMETRI VITALI

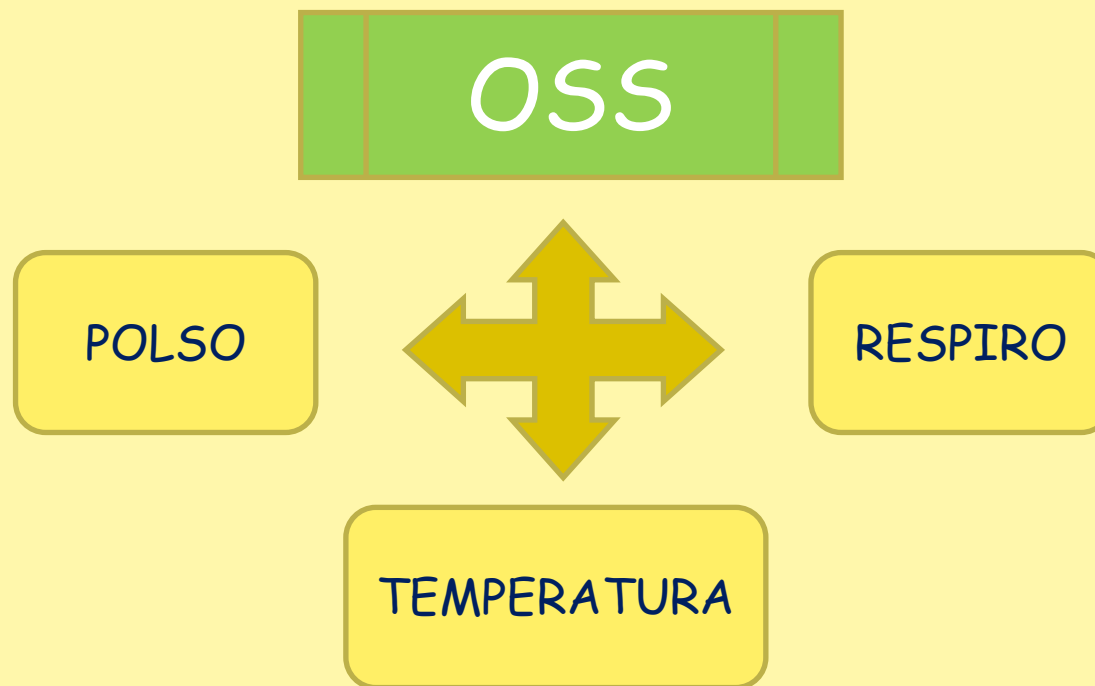
IL POLSO

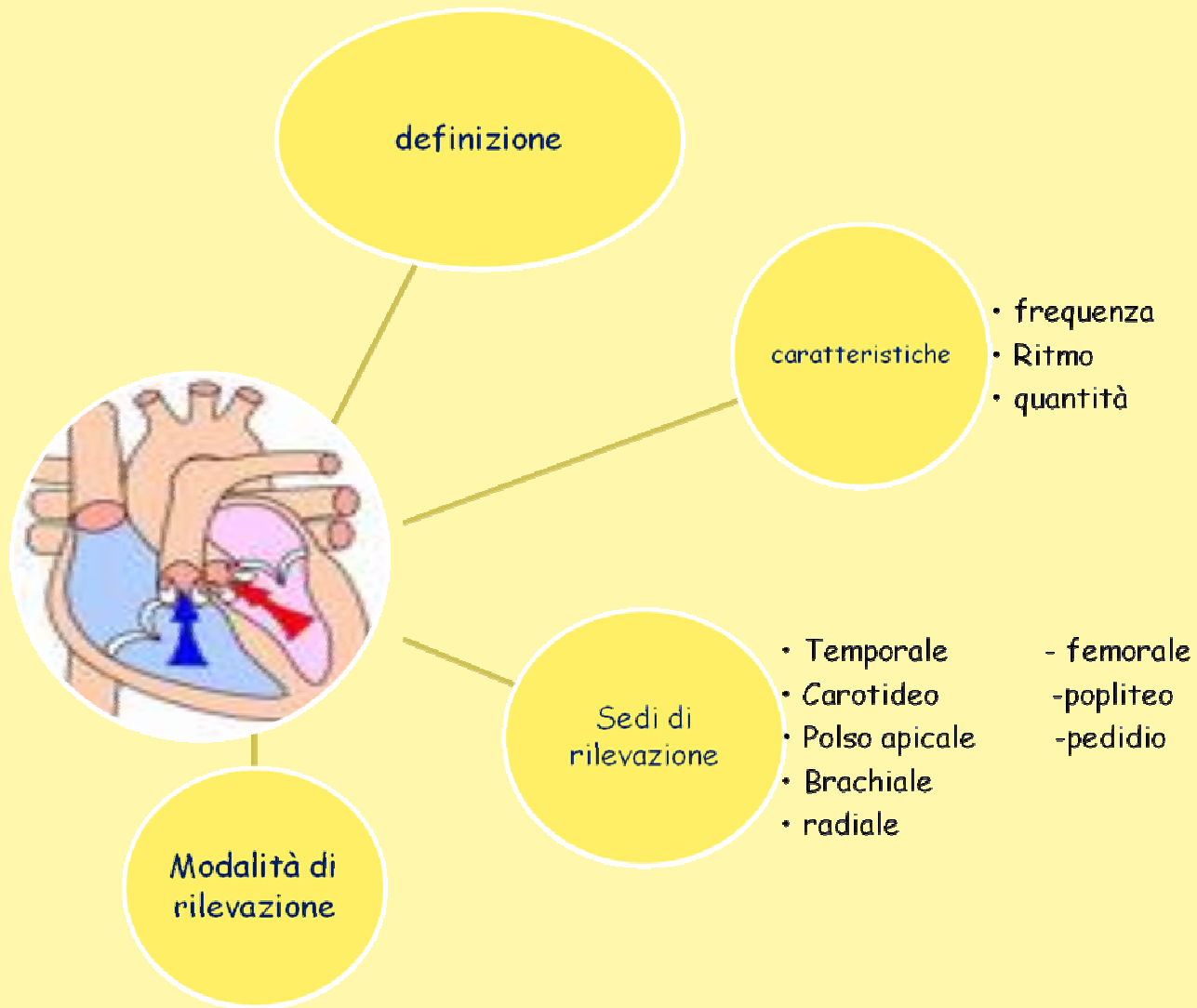


PARAMETRI VITALI

I parametri vitali sono la manifestazione delle funzioni "vitali" dell'organismo relativamente al funzionamento di:

- apparato cardiocircolatorio
- apparato respiratorio
- Meccanismi di termoregolazione





POLSO: definizione

Il cuore durante la contrazione dei ventricoli (sistole) pompa il sangue in aorta: la forza con la quale il sangue entra in questa arteria determina la tensione sulle pareti dell'aorta stessa la quale, prima si dilata e poi si contrae generando un'onda di flusso che viene percepita nelle arterie come polso.



POLSO: caratteristiche



FREQUENZA: numero di battiti al minuto

È influenzata da:

- *Sistema nervoso autonomo* (per sforzi fisici, stress, riposo, dolore, febbre, emozioni...)
- *Farmaci:* alcuni l'aumentano, altri la diminuiscono
- *Età:* nei neonati → 70-190 bpm
nei bambini → 80-120 bpm
negli adulti → 60-80 bpm

Bradycardia: se $FC < 60$ bpm nell'adulto a riposo

Tachicardia: se $FC > 100$ bpm nell'adulto a riposo

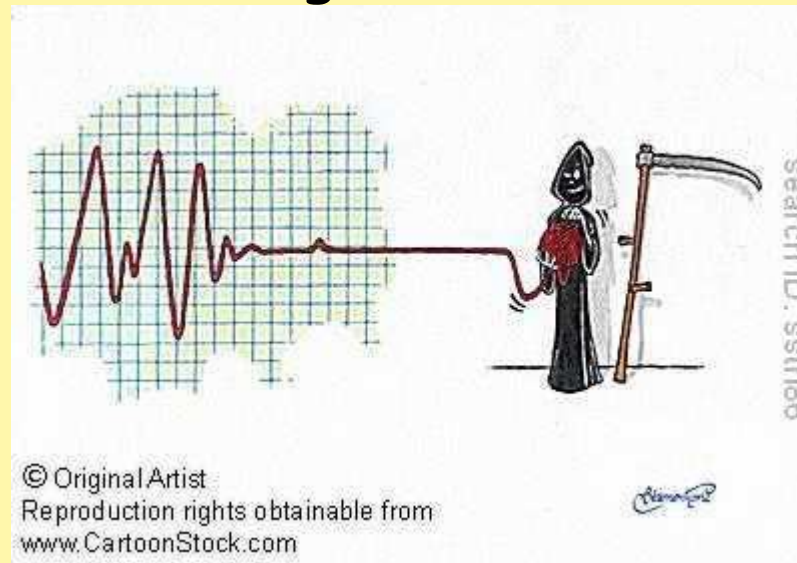


POLSO: caratteristiche

RITMO: esprime la regolarità della pulsazione, l'intervallo tra un battito e l'altro

RITMICO: intervallo regolare

ARITMICO: intervallo irregolare



POLSO: caratteristiche

QUALITA': è la forza palpata della pulsazione

Dipende da:

- la forza con cui il sangue viene spinto dai ventricoli
- la quantità di sangue pompata a ogni battito
- L'elasticità delle arterie

Forte

Pieno

Facilmente palpabile

Debole

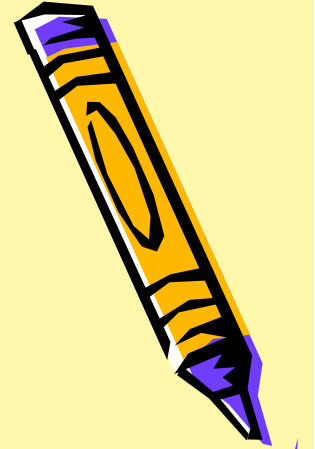
Difficilmente palpabile

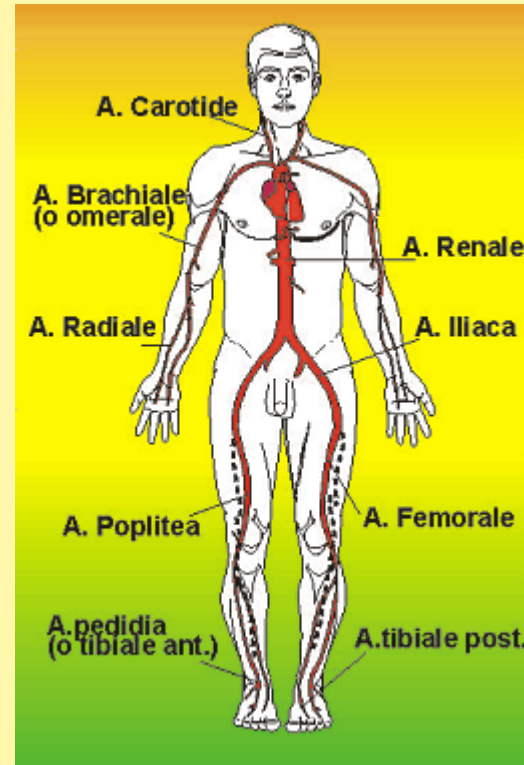
Non palpabile



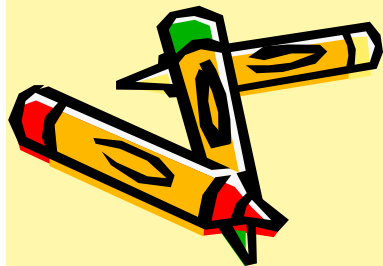
POLSO: sedi di rilevazione

È rilevabile in tutte le zone in cui le arterie scorrono in prossimità della superficie cutanea e possono essere agevolmente "premute" contro una struttura rigida sottostante (osso o muscolo)





Generalmente il polso si
rileva in sede radiale



Modalità di rilevazione



Le azioni da compiere	motivazioni
Lavarsi le mani	
Informare la persona	
Invitare la persona ad assumere la posizione supina e a posizionare l'avambraccio in modo che il polso risulti esteso con il palmo della mano verso il basso	<i>Una posizione poco confortevole può influenzare la FC e la posizione adeguata facilita la rilevazione da parte dell'operatore</i>
Verificare che la persona non stesse svolgendo attività "faticose" ed eventualmente attendere qualche minuto prima della rilevazione del polso	<i>I valori di normalità sono considerati a riposo. Tutte le attività possono determinare modeste alterazioni di FC</i>



...Modalità di rilevazione



Le azioni da compiere	motivazioni
1. Posizionare la punta delle 3 dita centrali sul polso della persona in prossimità della base del pollice.	<i>La punta delle dita è una parte sensibile della mano</i>
2. Premere delicatamente l'arteria contro la superficie ossea sottostante (radio) e ridurre gradualmente la pressione finchè non si percepisce il polso.	<i>Una moderata pressione è indispensabile per percepire il polso, ma se eccessiva si determina l'occlusione dell'arteria</i>
3. Non usare mai il pollice per palpare il polso	<i>Se uso il pollice è possibile percepire il mio polso piuttosto che quello del pz</i>



...Modalità di rilevazione



Le azioni da compiere	motivazioni
4. Mantenere le dita correttamente posizionate sul polso 5. Guardare l'orologio iniziando a contare 6. Contare per un minuto intero accertando anche la regolarità (ritmo) e la forza (qualità)	<i>Affinchè il conteggio sia corretto, è necessario contare 0 il primo battito, lo 0 rappresenta l'inizio e il battito successivo il primo, poi il secondo e così via. Si usa il minuto intero soprattutto nei casi in cui il polso non sia ritmico, altrimenti si può contare per 15" e poi moltiplicare per 4</i>
7. Annotare le caratteristiche rilevate sull'apposita documentazione	
8. Lavarsi le mani	



**OCCORRE
ESERCITARSI...**

...e la pressione arteriosa???

Allegato A:

L'OSS...oltre a svolgere le competenze professionali del proprio ruolo, coadiuva l'infermiere o l'ostetrica e, in base all'organizzazione dell'unità funzionale di appartenenza e conformemente alle direttive del responsabile dell'assistenza infermieristica od ostetrica o sotto la sua supervisione, è in grado di eseguire:

...
La rilevazione e annotazione di alcuni parametri vitali (frequenza cardiaca, frequenza respiratoria e temperatura) del paziente

